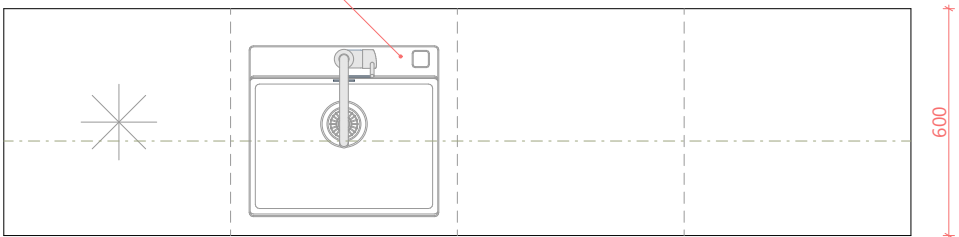
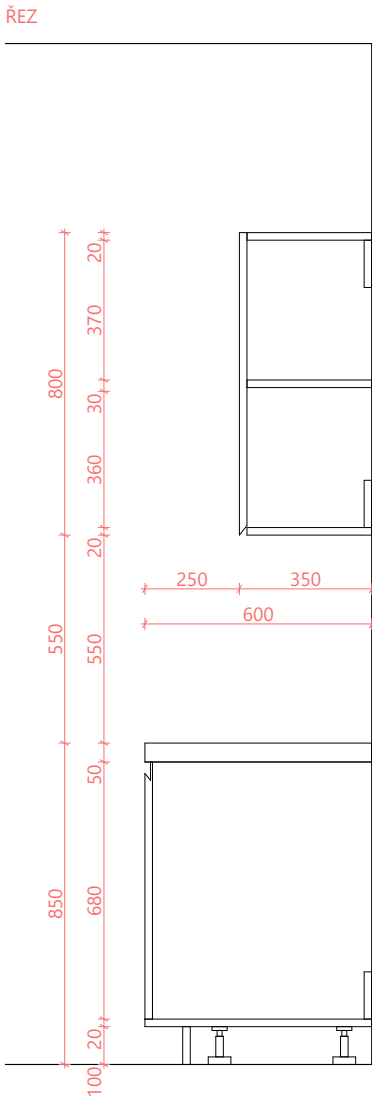
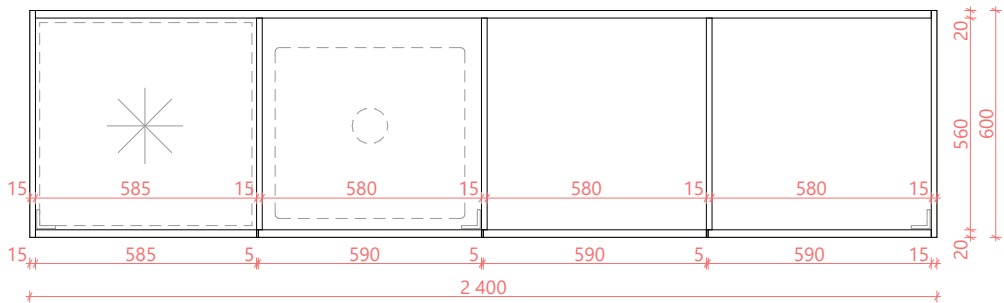


DŘEZOVÁ SKŘÍŇKA

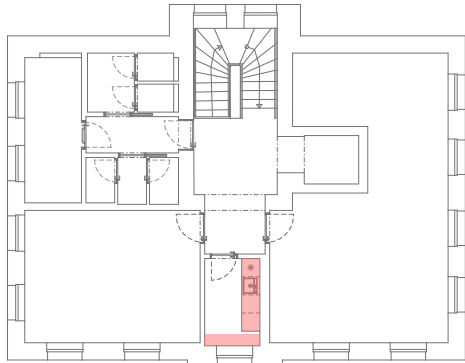
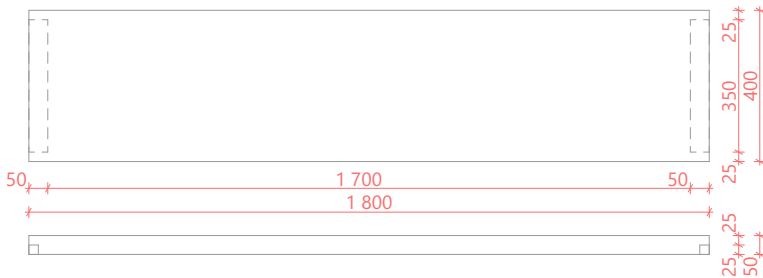
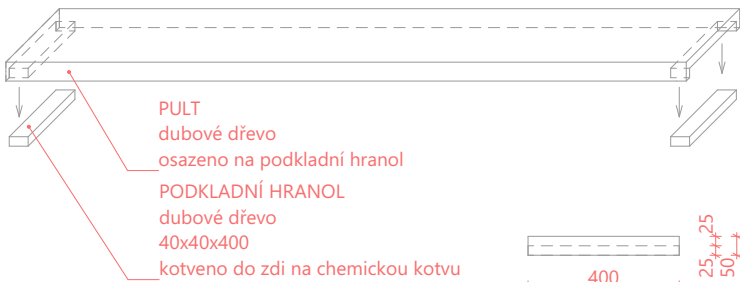
4x ZÁSUVKA  
s pomalým dojezdem  
KUCHYŇSKÝ DŘEZ  
bílý granitový, jednokomorový



PŮDORYS SPODNÍCH SKŘÍŇEK



KERAMICKÝ OBKLAD  
50x200 mm, lesklá bílá  
spára RAL 040 50 40  
cihlová tmavá



Revitalizace  
autobusového nádraží ve  
Dvoře Králové nad Labem  
investor

Město Dvůr Králové  
nad Labem  
Náměstí T.G. Masaryka 38  
Dvůr Králové nad Labem, CZ  
IČ: 00277819, DIČ: CZ 00277819  
epodatelna@mudk.cz  
datová schránka: mu5db26c

zhotovitel  
M2AU s.r.o.  
Údolní 222/5, Brno - město, 602 00, CZ  
IČ: 14431734, DIČ: CZ14431734  
info@m2au.cz, www.m2au.cz  
datová schránka: v6zyzkf

projektant části

název části  
00 Projekt interiéru  
zodpovědný projektant  
Ing. arch. Filip Musálek  
ČKA 05273  
vypracoval  
Ing. arch. Filip Musálek  
Ing. arch. Linda Obršálová  
Ing. arch. David Helešic  
Ing. arch. Šilvia Pajerová  
Bc. Eliška Horáčková

razítko a podpis číslo paré

název výkresu  
KUCHYŇKA 3.02.1  
stupeň PD  
DPS  
formát  
A3 (420x297mm)  
měřítko  
1:20  
datum  
07/2025

Tento dokument požívá ochrany dle zákona č. 121/2000 Sb. (Autorský zákon). Originál tohoto výkresu a návrh řešení na něm zobrazený je majetkem autora. Tento výkres nesmí být - výjma zřejmého účelu, pro nějž byl pořízen - použiteln a žádným způsobem nerespektujícím ustanovení Autorského zákona nebo dohodu klienta a hlavního architekta (autora) poskytnut třetí osobě.

Tento výkres nelze považovat za realizační, dílenskou či výrobní dokumentaci. Realizační dokumentaci včetně specifikací, detailů a statických posouzení nosných konstrukcí zpracovává dodavatel stavby a předloží autorskému dozoru k odsouhlasení. Veškeré rozměry nutno před započítáním prací ověřit a zaměřit na stavbě!

Veškeré materiály, povrchové úpravy, profily a všechny detaily budou upřesněny a odsouhlaseny autorským dozorem na základě reálných vzorků předložených dodavatelem.

(m2au)